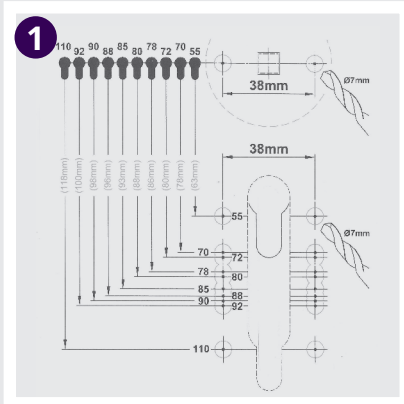




Türgriff montieren



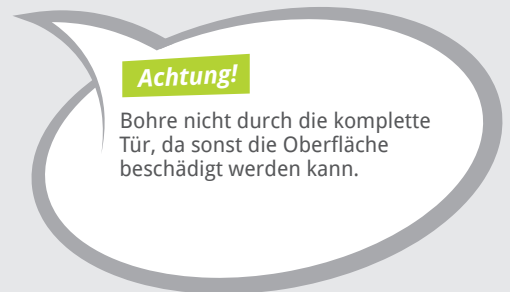
- ✓ Bleistift
- ✓ Holzbohrer
- ✓ Schraubendreher
- ✓ Bohrschablone
(liegt der Verpackung bei)



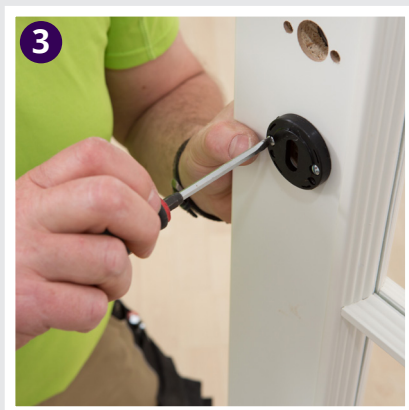
1 Stecke den Vierkant in die dafür vorgesehene Öffnung der Tür, richte die Schablone daran aus und zeichne die Bohrlöcher auf beiden Seiten des Türblattes an.



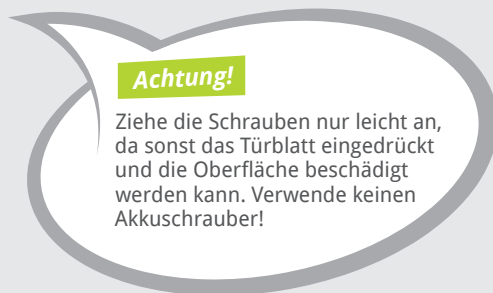
2 Bohre mit einem Holzbohrer jeweils an den vier markierten Punkten Löcher.



Achtung!
Bohre nicht durch die komplette Tür, da sonst die Oberfläche beschädigt werden kann.



3 Setze von beiden Seiten die Trägerrosette in die Bohrungen ein und verschraube diese miteinander.



Achtung!
Ziehe die Schrauben nur leicht an, da sonst das Türblatt eingedrückt und die Oberfläche beschädigt werden kann. Verwende keinen Akkuschrauber!



4 Setze dann die Rosetten auf.



5 Stecke die Türdrücker auf den Vierkant und die Madenschrauben von unten in die dafür vorgesehene Öffnung. Ziehe diese nun mit dem Inbusschlüssel fest.



6 Geschafft!

Telefonische Fachberatung:
04206 44620143 (Mo-Fr: 9-18 Uhr)



TÜRENHELD.de[®]

... einfach mal Türen kaufen!